

ESG

Ações de Redução
do Consumo de
Água

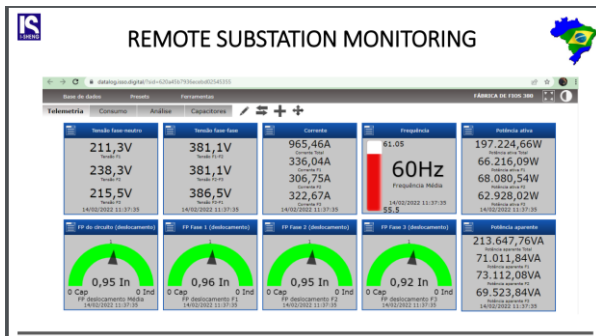


2024

Annual Sustainability Report (available on the I-SHENG website)



GHG Public Reduction Goals (available on the I-SHENG website)



ISO9001 and ISO14001



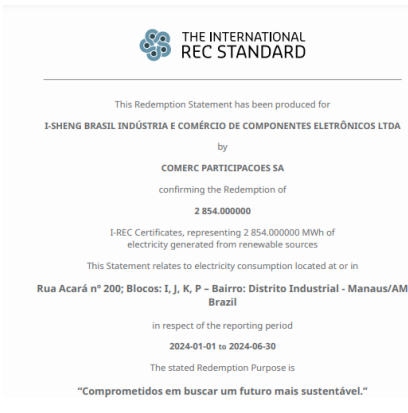
RBA VAP Recognition (Silver Status)



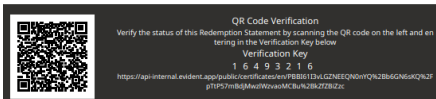
CDP Participation

Name	Response	Year
I-SHENG ELECTRIC WIRE & CABLE CO., LTD	Climate Change 2023	2023
I-SHENG ELECTRIC WIRE & CABLE CO., LTD	Water Security 2023	2023
I-Sheng Electronics (KunShan) Co., Ltd.	Climate Change 2023	2023

100% Renewable Energy



Granting of Artesian Well



- ### Next Steps
- ISO45001 (2025)
 - RBA Factory of Choice (2025)

O uso de água na indústria é um tema importante para um mundo mais sustentável. No Brasil, as indústrias consomem três vezes mais água do que as casas. A água é essencial para a produção, utilidades e higiene. Para sermos sustentáveis, é crucial ter uma boa gestão da água, tornando os processos mais eficientes e econômicos.

A I-Sheng Brasil tem o compromisso com a sustentabilidade e a responsabilidade ambiental. Nosso objetivo é reduzir o consumo de água nos processos de fabricação alinhando nossas operações com as melhores práticas de ESG (Environmental, Social, and Governance).



Para atingir a meta de redução do consumo de água em 3% em 2024, a I-SHENG Brasil vai adotar várias medidas. Veja algumas delas:

- **Conscientização de colaboradores;**
- **Monitoramento e o consumo de água;**
- **Mapeamento do uso da água por processo;**
- **Inspeção periódica nas dependências da empresa em busca de vazamentos;**
- **Troca dos hidrômetros p/ controle do consumo;**
- **Troca de torneiras convencionais pelo tipo PressMatic (fechamento automático)**

Implementando essas ações, a I-SHENG Brasil poderá não apenas alcançar a meta de redução do consumo de água, mas também fortalecer seu compromisso com a sustentabilidade e os princípios de ESG.





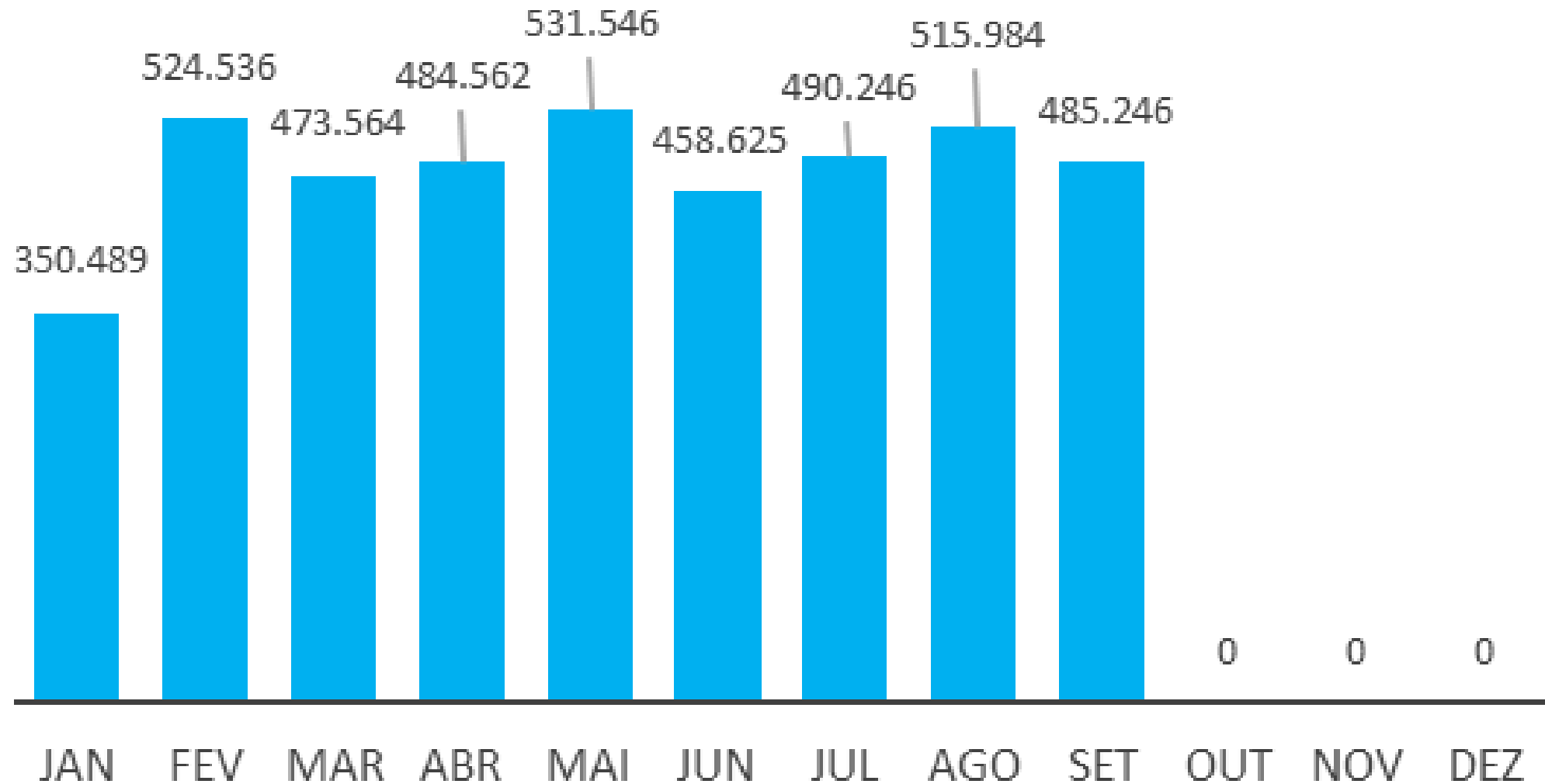
A I-Sheng do Brasil promove treinamentos sobre conscientização ambiental, focando no uso consciente da água.

Essa iniciativa se tornou ainda mais relevante com a crescente preocupação em relação aos recursos hídricos e os desafios que enfrentamos devido às mudanças climáticas, em especial, a estiagem dos rios.

Nossos treinamentos tiveram como objetivo educar os colaboradores sobre a importância da água, sua escassez e as práticas que podem ser adotadas para um uso mais responsável e consumo consciente.

MONITORAMENTO DO CONSUMO DE ÁGUA

Controle do Consumo Mensal (m³) - 2024





Uma das mudanças mais eficazes que adotamos em nossas instalações foi a substituição de torneiras convencionais por torneiras automáticas. Essa troca não apenas promove a economia de água, mas também contribuiu para práticas mais sustentáveis no dia a dia.

Cada gota conta, e a adoção de tecnologias que promovem a eficiência hídrica é uma maneira eficaz de contribuirmos para a preservação dos nossos recursos naturais. A troca de torneiras convencionais por torneiras automáticas é uma ação simples, mas impactante.

Ao investir nessa mudança, estamos contribuindo para um futuro mais sustentável e consciente, garantindo que as próximas gerações também possam desfrutar de um recurso tão vital quanto a água.

- ✓ **Redução do Impacto Ambiental:** Diminuição significativa do consumo de água, contribuindo para a conservação dos recursos naturais e a proteção do meio ambiente.
- ✓ **Eficiência Operacional:** Otimização dos processos de produção, resultando em maior eficiência e redução de custos.
- ✓ **Alinhamento com ESG:** Fortalecimento da nossa reputação como uma empresa sustentável e responsável, alinhada com as melhores práticas globais de ESG.
- ✓ **Engajamento dos Stakeholders:** Satisfação de clientes, colaboradores e parceiros, que valorizam práticas sustentáveis.

Conclusão: Ao adotar estas estratégias, a I-SHENG não apenas contribui para um futuro mais sustentável, mas também reforça seu compromisso com a excelência operacional e a responsabilidade socioambiental. Juntos, podemos fazer a diferença e construir um mundo melhor para as futuras gerações.

